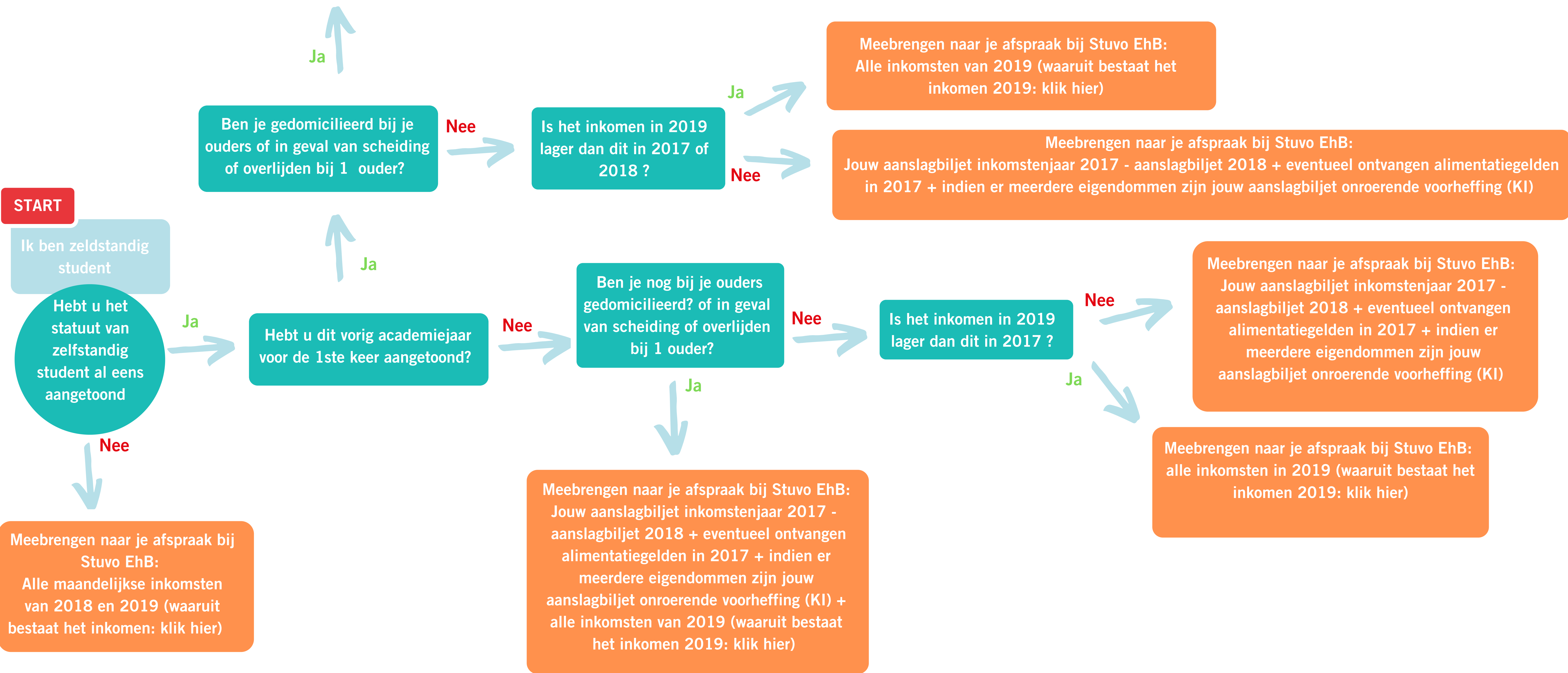


Meebrengen naar je afspraak bij Stuvo EhB:
Jouw aanslagbiljet inkomstenjaar 2017 - aanslagjaar 2018 + totaal inkomen in 2019
(waaruit bestaat het inkomen 2019: klik hier) *



* Indien het inkomen van 2018 van toepassing zou kunnen zijn, dan vinden we dit in principe terug in je studietoelagedossier.