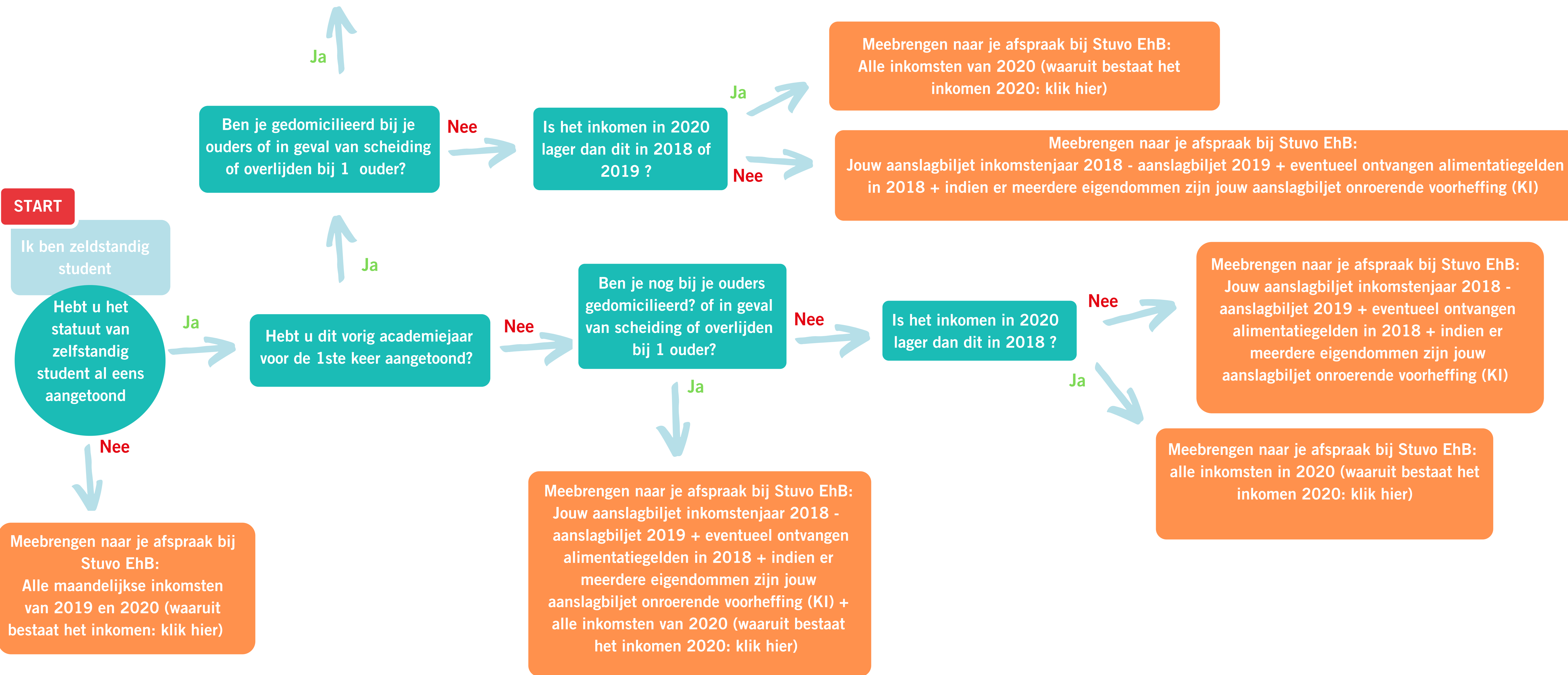


Meebrengen naar je afspraak bij Stuvo EhB:
Jouw aanslagbiljet inkomstenjaar 2018 - aanslagjaar 2019 + totaal inkomen in 2020
(waaruit bestaat het inkomen 2020: klik hier) *



* Indien het inkomen van 2019 van toepassing zou kunnen zijn, dan vinden we dit in principe terug in je studietoelagedossier.