



Groen creatief ontwerper

Ben je op zoek naar een veelzijdig, creatief en boeiend beroep? Ben je gebeten door 'groen'? Wil je graag plannen en ontwerpen leren maken voor zowel stedelijke als rurale landschappen? Wil je meewerken aan de verbetering van onze woon- en werkomgeving? Dan is onze opleiding Landschaps- & Tuinarchitectuur niet alleen het beroep voor jouw toekomst, maar ook het beroep voor een betere toekomst.

Ontwerp de toekomst

We zetten je met beide voeten in de maatschappij en we leren je bij je ontwerpen rekening te houden met natuurlijke, historische, architecturale en culturele waarden. Je gaat aan de slag met privétuinen, parken, publieke ruimte in stad of dorp of met een landschap. Werken met planten zorgt er voor dat onze ontwerpen veranderlijk zijn. Dat maakt ons beroep uniek.

Thema's die centraal staan in onze opleiding zijn: duurzaamheid, natuur, klimaatverandering, ecosystemen en cultuur.

Experimenteer!

Cruciaal is ons atelier. We dagen je uit om het atelier te gebruiken als denktank. Je kan er samen met andere studenten en docenten experimenteren met ideeën, technieken en processen. Je gaat samen met anderen aan de slag en haalt daar zeker je voordeel uit. Wij noemen het 'learning by doing'.

B(l)oeiend werkveld

Je kan als ontwerper heel wat gaan vormgeven: tuinen, parken, straten, themaparken, snelwegen, publieke ruimtes, reconversie, volkstuinten, begraafplaatsen, stadsvernieuwing, duurzaamheid, natuurreservaten, speeltuinen, ... de mogelijkheden zijn bijna eindeloos.

Als landschaps- en tuinarchitect kun je uiteraard aan de slag als ontwerper van tuinen en parken. Dit kan zowel in de openbare sector als in de privésector. Landschaps- en tuinarchitecten zijn vaak verbonden aan multidisciplinaire studie bureaus of zijn tewerkgesteld in openbare diensten. Anderen hebben een eigen ontwerp- of ontwerp/aanlegbureau. Een aantal van onze afgestudeerden is werkzaam in het buitenland.

Of zin in een masteropleiding?

Hebben we je tijdens onze opleiding zo enthousiast gemaakt? Dan kan je nog verder studeren. Dit geldt zowel voor **masteropleidingen in binnen- als buitenland**. In Nederland en Duitsland kan je rechtstreeks doorstromen naar de master Landschapsarchitectuur. Aan de VUB kun je na een schakeljaar doorstromen in de master Stedenbouw & Ruimtelijke Planning.



Het is enorm boeiend om te leren van docenten met elk een verschillende expertise."

- Student LTA (uit een anonieme bevraging)



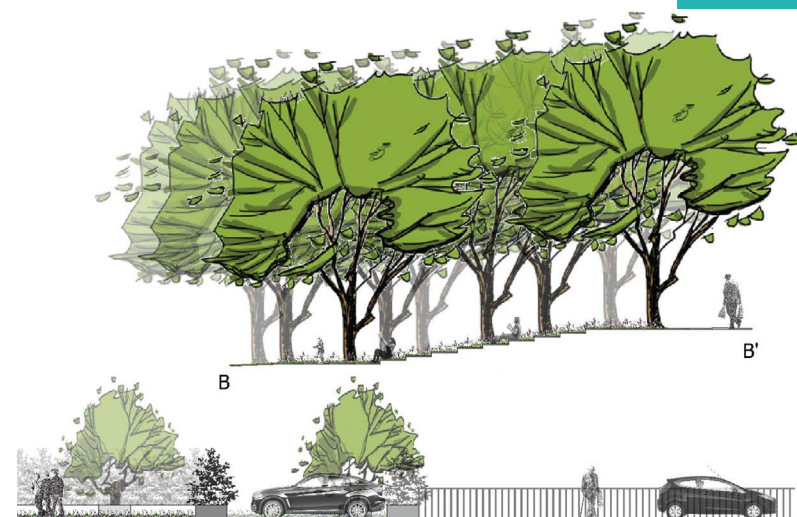


Studeren op een groene campus

Onze campus ligt in de **groene Brusselse rand**, aan de grens van het Laarbeekbos, het Koning Boudewijnpark, de Moerassen van Jette en Ganshoren en het Poelbos. De groene ruimten maken deel uit van de 'Groene Wandeling', een belangrijk sociaal en ecologisch groen netwerk binnen het Brussels Hoofdstedelijk Gewest. De ideale biotoop voor een voor een landschaps- en tuinarchitect.

We geven onze lessen plantenleer in de wereldberoemde **plantentuin in Meise**. Met zijn bijzondere verzameling van planten in openlucht, is de plantentuin van onschatbare waarde voor een student Landschaps- & Tuinarchitectuur.

Je geraakt makkelijk aan onze campus via het openbaar vervoer of met de auto. Er is voldoende parking voorzien rond de campus. Of je kan op kot in Brussel via Upkot.



“Ik volg vakken over natuur en ontwerp, kunst en wetenschap: in de wereld van de landschaps- en tuinarchitect draait alles rond wat zich buiten onze woning afspeelt.”

- Bram, student Landschap- & Tuinarchitectuur

Jouw vakken

Onze opleiding is opgebouwd rond **vijf thematische leerlijnen**: Ondersteunende wetenschappen, Grafisch vormgeving, Technieken, Planten en Ontwerpatelier (met als onderdelen: ontwerp, beplantingsontwerp, technisch ontwerp, planpresentatie en bachelorproef).

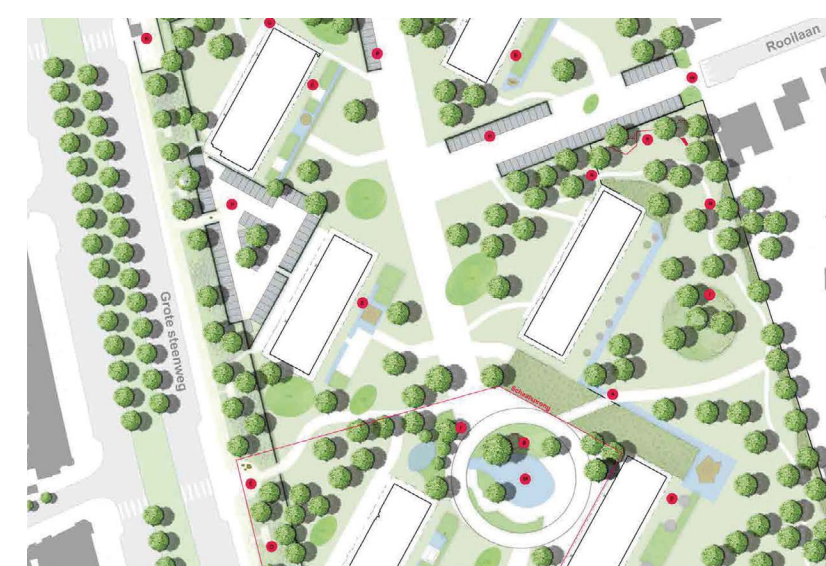
Onze opleiding is helemaal opgebouwd uit **semesters**.

Programmaonderdeel	totaal	DT1*	DT2*	DT3*
Ontwerpatelier	73	19	23	30
Planten	28	12	10	6
Plantenleer en beheer		6	7	3
Bodem en ecologie		3		
Landschapsecologie en natuurtechniek				3
Plantkunde en plantenaardrijkskunde		3		
Ecologie en gezondheid van plant en bodem			3	
Technieken	18	10	6	2
Materialenkennis		3		
Constructietechnieken		5	6	
Topografie		2		
Bestek en bedrijfsbeheer				3
Grafische vorming	21	12	9	
Waarneming en beeldvorming		6	2	
Compositie		4		
Digitale beeldvorming		2	7	
(CAD, Photoshop, Indesign, Illustrator, GIS)				
Ondersteunende wetenschappen	22	7	12	3
Landschappen en geografie / en analyse / en planning		2	3	3
Publieke ruimte en sociologie		2	3	
Tuin en bouwkunst / en erfgoed		3	3	
Recht en ruimtelijk beleid			3	
(Internationale) stage				18

*studiepunten per deeltraject

Dé groene ontwerpopleiding

We zijn als LTA dé groene ontwerpopleiding. Je leert zowel tuinen, groene en stedelijke ruimten als landschappen duurzaam en klimaatbewust ontwerpen en beheren. Ontwerpen zien we als het creatief bedenken van conceptuele, uitvoeringsklare of beleidsmatige voorstellen voor de **vormgeving en inrichting van de buitenruimte**. We leren je hoe je zowel natuurlijke als door de mens gemaakte elementen kan ordenen en vormgeven met behulp van wetenschappelijke en intuïtieve middelen. Het resultaat van je werk moet daarbij voldoen aan de eisen van bruikbaarheid, ruimtelijkheid en beeldende kwaliteit. Je creativiteit duurzaam en doelmatig inzetten, kortom.



Stage

Hoe ga je om met een reële **opdrachtgever** met wensen en eisen? Hoe functioneer je binnen **een professioneel kader**? Tijdens je stage zal je omgaan met collega's, zaakvoerders, enz. Je leert werken onder tijdsdruk en komt in een andere cultuur terecht. De stage is een meerwaarde voor jezelf, maar wapent je ook om met een pak **extra ervaring** aan de bachelorproef (het sluitstuk van de opleiding) te starten.

Projectgericht studeren en ontwerpen

De werkvorm 'Atelier' staat centraal in onze opleiding. Je werkt er in een open leeromgeving. Je leert er denken en doen terwijl de docenten je coachen. Op basis van **12 beroepsgerelateerde ontwerpprojecten** leer je binnen een wisselende thematiek en met toenemende complexiteit actuele vraagstukken en opdrachten uit het beroepenveld aanpakken. Het ontwerpproces zet in op meerdere schalen en resulteert in creatieve en duurzame projecten. Door met projecten te werken, komen inhoudelijk uit verschillende opleidingsonderdelen samen.

Ontwerpatelier	DT1*	DT2*	DT3*
Ontwerpproject vormgeving	4		
Ontwerpproject tuin	4		
Ontwerpproject buurtpark	4		
Ontwerpproject landschapswandeling	4		
Ontwerpproject, thema- en landschappelijke tuin		3	
Ontwerpproject thematisch project publieke ruimte		3	
Ontwerpproject landschapsstructuren en -patronen		4	
Geïntegreerd publieke ruimte project		4	
Geïntegreerd tuinproject			6
Geïntegreerd landschapsproject			6
Ontwerpproject, bachelorproef & afstudeerpresentatie			12
Studiereis		3	
Communicatie & participatie	1		
Beplantingsontwerp	1	2	2
Planpresentatie		2	1
Technisch ontwerp	1	2	3

Flexibel studeren?

Als enige in Vlaanderen bieden we een opleiding aan die combineerbaar is met een job/gezin. Alle colleges en ateliers plannen we op donderdag- en vrijdagavond. We verspreiden je opleiding over een traject op maat van minimum zeven semesters. Je krijgt dezelfde cursussen en je behaalt hetzelfde diploma als de andere studenten, maar we pakken het anders aan. Heb je al een diploma op zak dat inhoudelijk aanleunt, dan maak je kans op heel wat **vrijstellingen**.



Let's get social

Schrijf je dan in op onze blogs:
ehb.be/blijf-op-de-hoogte



/erasmushogeschool
/EhBLta



@ehb.landschap_en_tuin
@erasmushogeschool



@erasmushogeschool

Ik wil meer weten

Benieuwd naar het volledige studieprogramma? Ga dan naar ehb.be/lta



Infodagen 2023

- Zaterdag 18 maart, van 10u tot 13u
- Zaterdag 22 april, van 10u tot 13u
- Zaterdag 24 juni, van 10u tot 15u
- Zaterdag 2 september, van 10u tot 15u
- Zaterdag 9 september, van 10u tot 15u

ehb.be/infomomenten

Workshopweek 2023

- van 20 tot 24 februari (krokusvakantie)

Begin 2023 lees je meer via:

ehb.be/workshopweek

Workshops Plantentuin Meise

- Woensdag 19 april 2023
- Woensdag 6 september 2023

Campus Jette

Laarbeeklaan 121
1090 Jette

Jouw campus

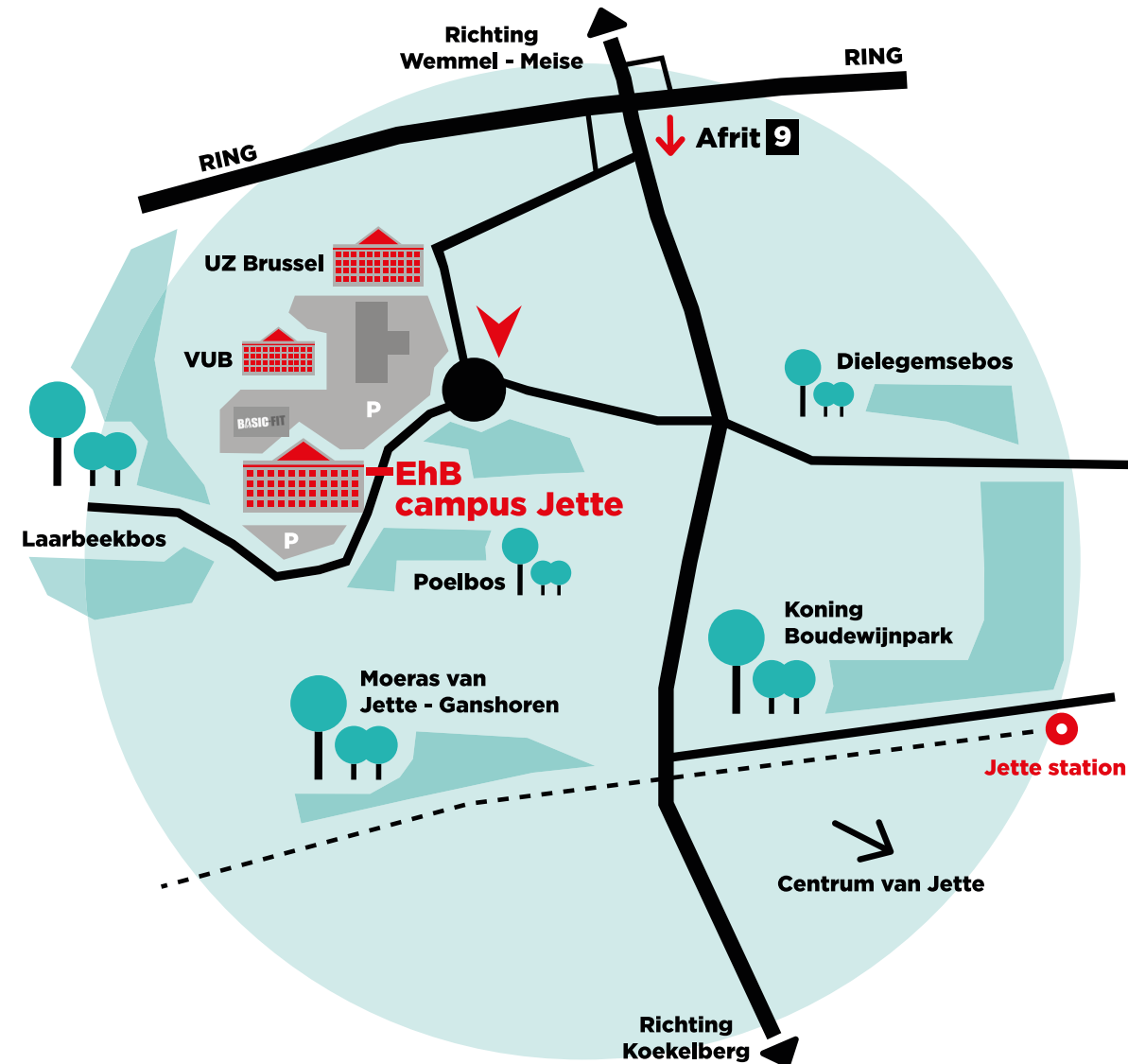
Je studeert op campus Jette, die vlot bereikbaar is met het openbaar vervoer. Dankzij het voordelige MIVB-abonnement rij je een heel jaar voor een prikje door de stad (in 2021 voor €12)! Tram 9 houdt halt vlak voor de deur en er stoppen ook heel wat bussen aan het UZ Brussel. De campus ligt midden in het groen, met een gezellig centrum op 2 km van de campus.

Kom gerust ook met de fiets. Je kan je eigen fiets kwijt in onze fietsenstalling. Of maak gebruik van één van de vele Brusselse deelinitiatieven. Er is zelfs een Villo! station op de campus. Het is tien minuten fietsen naar het station van Jette (dat op 2 km van de campus ligt).



Basic Fit ligt vlak bij je campus: via Studentenvoorzieningen STUVO kan je 50% korting krijgen op een jaarabonnement!

- ▼ **De Lijn bus:** 245, 820
- halte UZ Brussel
- ▼ **Tram:** 9
Bus: 13, 14, 53, 84
- halte UZ Brussel
- **Jette station**



bachelor

Landschaps- & Tuinarchitectuur



Contact

Laarbeeklaan 121
1090 Jette
02 472 52 00
steven.goossens@ehb.be