



## Jouw opleiding in 10 kerncompetenties

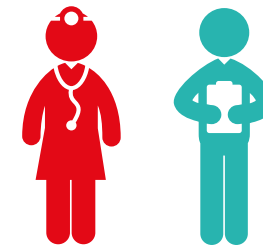
Onze opleiding is opgebouwd rondom 10 kerncompetenties of de 10 rollen van de verpleegkundige. In elk opleidingsonderdeel brengen we je de nodige kennis, vaardigheden en attitudes bij om deze 10 rollen te kunnen uitvoeren:

- 1. Observator:** je kan systematisch gegevens verzamelen over de zorgvrager.
- 2. Planner:** je kan systematisch verpleegkundige zorg plannen.
- 3. Zorgverlener:** je kan systematisch verpleegkundige zorg uitvoeren en hierover rapporteren.
- 4. Zorgdeskundige:** je kan verpleegkundige prestaties en door de arts toevertrouwde handelingen uitvoeren en hierover rapporteren.
- 5. Gesprekspartner:** je kan effectief communiceren met de zorgvrager en hierover rapporteren.
- 6. Coach:** je kan een zorgvrager doorheen het ziekteproces coachen en begeleiden en hierover rapporteren.
- 7. Teamlid & zorgcoördinator:** je kan in team werken en de zorg coördineren.
- 8. Zorgevaluator:** je kan de verpleegkundige zorg evalueren.
- 9. Partner in wetenschappelijk onderzoek:** je kan helpen bij de uitvoering van wetenschappelijk onderzoek i.v.m. verpleegkundige zorg.
- 10. Actief lid van de samenleving:** je kan de verpleegkundige zorg aanpassen aan nieuwe ontwikkelingen in de maatschappij en de gezondheidszorg.

## Focus op praktijk

De opleiding HBO5 Verpleegkunde is erg praktijkgericht. We voorzien in het lesprogramma veel tijd voor oefenlabo's om je de noodzakelijke verpleegkundige vaardigheden bij te brengen. Ook buiten de lesuren kan je onder begeleiding van een lector technieken gericht inoefenen in het **vaardigheidscentrum of skillslab**.

Ongeveer de helft van het programma bestaat uit **werkplekieren of stages**. Je oefent je verpleegkundige vaardigheden in realistische werksituaties en je kan je groeiproces toetsen aan de praktijk. Je wordt ook hier heel intensief begeleid. De stagebegeleider gaat een halve dag per week samen met jou aan de slag op de werkvloer. Stageverslagen en stageopdrachten helpen je om te groeien in verpleegkundig denken en handelen.



Werk-  
zekerheid  
= 100 %



In samenwerking

  
erasmus  
HOOGESCHOOL BRUSSEL

 **BA HBO5 verpleegkunde**

# Naar Mechelen of Brussel

In onze **campus Mechelen** studeer je op BA Botaniek, de zorgcampus van Busleyden Atheneum. Campus Mechelen ligt in de schaduw van de pittoreske Mechelse Kruidtuin 'Den Botanique' en op een steenworp van het bruisende stadscentrum. Je vindt er een brede waaier van zorgopleidingen, waaronder o.a. opleidingen tot zorgkundige, kinderverzorgster, apotheek- en tandartsassistent.

Daarnaast kan je ons terugvinden op de groene **campus Jette**, aan de grens met het Laarbeekbos. Dit is de Brussels Health Campus waar het UZ Brussel en de VUB gevestigd zijn en je kan er ook de bacheloropleiding Verpleegkunde volgen bij EhB. De campus behoort tot de medische wereldtop. Dankzij deze ligging leer je multidisciplinair samenwerken, nét zoals later in het werkveld.

## 3 jaar studeren, 5 modules

De opleiding (HBO5) Verpleegkunde duurt 3 jaar en bestaat uit 5 afzonderlijke modules. Na elke module ontvang je een deelcertificaat. Dat blijft onbeperkt geldig, ook als je je studies even stopzet. Je studietraject is dus heel flexibel.

### Module 1 | Initiatie Verpleegkunde (IV)

In deze module zet je je eerste stappen in de verpleegkunde. We gaan met jou op weg om te leren denken, handelen en communiceren als een verpleegkundige. Na deze module kan je hygiënische basiszorgen uitvoeren bij een zorgvrager. Module 1 duurt 18 weken.

### Module 2 | Verpleegkundige Basiszorg (VB)

In deze module verwerf je een aantal verpleegkundige basistechnieken. Je leert bijvoorbeeld een inspuiting geven en de basis van wondzorg. Ook thema's als diversiteit en communicatie komen uitvoerig aan bod. Module 2 duurt 18 weken.

### Module 3 | Oriëntatie Algemene Gezondheidszorg (OAG)

In deze module leer je meer gevorderde verpleegkundige technieken aan. Je raakt vertrouwd met bijvoorbeeld complexe wondzorg, sonderen en bloedafname. Module 3 duurt 18 weken.

### Module 4 | Oriëntatie Ouderenzorg en Geestelijke Gezondheidszorg (OOGG)

In deze module specialiseer je je vooral in de oudere en de psychiatrische zorgvrager. Je leert nog gericht communiceren met zorgvragers. Je ontdekt ook onder meer hoe je een maagsonde plaatst en verzorgt. Module 4 duurt 18 weken.

### Module 5 | Toegepaste Verpleegkunde (TV)

In deze module leer je nog enkele complexe technische vaardigheden, zoals het aanprikken van een poortkatheter en het verzorgen van een diep-veneuze katheter. Daarnaast bouw je verder op de reeds geziene anatomie en fysiologie en leer je alles over de pathologie van de verschillende organen. Je leert ook omgaan met de palliatieve zorgvrager en de zorgvrager in de thuiszorg.

Check ook  
**bahbo5.be**



# Begeleiding op maat

Competenties verwerven is een groeiproces. De eindverantwoordelijkheid voor dit proces ligt bij jou. Maar je staat er niet alleen voor. Je krijgt een intensieve individuele begeleiding. Zoals we streven naar zorg op maat voor de zorgvrager, zo streven we ook naar begeleiding op maat voor onze studenten.

## Leercoaching

Wanneer je om welke reden dan ook nood hebt aan studiebegeleiding (leren leren), kan je bij één van onze leercoaches terecht. Zij gaan samen met jou na waar het probleem zit en hoe ze jou het best kunnen helpen. De begeleiding kan **individueel of in kleine groepjes** gebeuren. Een aantal thema's komen jaarlijks terug in de groepssessies, zoals het plannen van schoolwerk, omgaan met stress en de combinatie van studies met werk en/of gezin.

## Studentenbegeleiding

Soms kunnen ook psycho-sociale problemen, zoals een moeilijke thuissituatie, het studeren bemoeilijken. In dat geval kan je steeds aankloppen bij onze studentenbegeleidster. Zij biedt een luisterend oor, gaat samen met jou op zoek naar **oplossingen** of verwijst je door naar **gepaste professionele hulpverlening**. We voorzien ook aangepaste maatregelen voor studenten met leerstoornissen.

## Taalcoaching

Bij het begin van je opleiding gaan we via een standaard taalttest na of je de Nederlandse taal voldoende beheerst om de lessen te kunnen volgen of te communiceren met zorgvragers. Als dat niet het geval is, kan je ook **ondersteuning krijgen van een taalcoach**.

## Remediëring

In het lessenrooster wordt tijd voorzien voor **individuele remediëring**, aangepast aan jouw noden als student. Tijdens deze momenten kan je bij lectoren terecht met al je vragen.

# Europees erkend diploma

Als je de modules 1 en 2 succesvol hebt afgerond, verwerf je al het statuut van zorgkundige.


Na de voltooiing van de laatste module verwerf je het diploma van gegradueerde in de Verpleegkunde. Dit is een Europees erkend diploma, waarmee je dus ook in **andere landen van de EU** als verpleegkundige aan de slag kan.

Als gegradueerde verpleegkundige ligt een **brede waaier van beroepskansen** voor je open. Je kan aan de slag in de ziekenhuizen, rusthuizen, psychiatrische ziekenhuizen of de thuiszorg.

# Buitenlandse stage

In hun laatste jaar kunnen onze studenten **een maand lang** op buitenlandse stage naar Gambia (West-Afrika). Een unieke kans om je horizon als verpleegkundige én als mens te verbreden. En om je verpleegkundige vaardigheden in heel uitdagende omstandigheden te bewijzen.

## Let's get social!

 /hbo5busleydenatheneum  
/Erasmushogeschool

 @bahbo5verpleegkunde  
@Erasmushogeschool





V.U.: Jelle Verelst | Augustijnenstraat 92, 2800 Mechelen

## Jouw campus

Busleyden Atheneum biedt, in samenwerking met Erasmushogeschool Brussel, op 2 locaties de opleiding HBO5 Verpleegkunde aan:


### **Busleyden Atheneum Mechelen**

Augustijnenstraat 78  
2800 Mechelen

 T | 015 206 947  
 E | mechelen@bahbo5.be  
Open op:  
ma, di, do, vr 8:30 - 16:30  
wo 8:30 - 12:00

### **Campus Jette (EhB)**

Laarbeeklaan 121  
1090 Jette

 T | 02 472 52 43  
 E | jette@bahbo5.be  
Open op:  
ma, di, do, vr 8:00 - 16:00  
wo 8:00 - 12:00

## Meer info:

[www.bahbo5.be](http://www.bahbo5.be)  
[www.ehb.be](http://www.ehb.be)

## Alles op een rijtje

Dagtraject  
Gegradueerde of EQF-niveau 5  
Startmomenten:  
1 september of 1 februari

## Mag ik starten?

Je hebt **geen vooropleiding nodig** om te kunnen starten. Wél een diploma secundair onderwijs of een getuigschrift van de derde graad. Heb je dit niet? Dan mag je toch starten als je slaagt voor de toelatingsproef.

Werknemers uit de privé-gezondheidssector kunnen mits toestemming van hun werkgever de opleiding volgen met behoud van loon.

Ben je werkzoekend en heb je een **VDAB-contract**? Dan kan je via de VDAB deze opleiding volgen.

## Twee startmomenten

Je kan onze opleiding starten op **1 september** en op **1 februari**. Inschrijven kan tot:

- 15 september voor de module die start op 1 september.
- 15 februari voor de module die start op 1 februari.



## Vlot bereikbaar

Onze campussen in Mechelen en Jette zijn vlot bereikbaar met het **openbaar vervoer**.

Campus Mechelen ligt op een kleine kilometer afstand van de stations Mechelen-Nekkerspoel en Mechelen. De bussen van De Lijn stoppen pal voor de campus (op de Zandpoortvest). De bussen van De Lijn en de bussen en trams van MIVB stoppen ook in de onmiddellijke omgeving van de campus Jette, ter hoogte van het UZ Brussel.

Kom gerust ook met **de fiets**. Op beide campussen kan je je fiets kwijt in een fietsenstalling. In Brussel kan je tegenwoordig ook kiezen voor een deelfiets of deelstep.



HB05

# Verpleegkunde

